

**Retinaler  
Venenschluss**

# RVV

Ursachen  
Symptome  
Diagnose  
Therapie



Hören Sie  
sich die  
Inhalte des  
Flyers an



# #04

**augenblicke kompakt**

## URSACHEN

# Wie entsteht ein RVV?

**Der Verschluss der Vene in der Netzhaut erfolgt häufig durch ein Blutgerinnsel, das sich an einer Engstelle festsetzt. Auch fettreiche Ablagerungen an den Gefäßwänden von Arterien in der Netzhaut können einen retinalen Venenverschluss (RVV) begünstigen: Dort, wo sich diese veränderten Arterien mit den Venen kreuzen, können sie die Venen blockieren.<sup>1</sup>**

Die Blockade der Vene führt dazu, dass das Blut nicht mehr ungehindert abfließen kann und sich anstaut. Durch diesen Blutstau steigt der Druck in der Vene an und es kann Blut oder Flüssigkeit austreten und sich in der Netzhaut ansammeln. Außerdem kann es durch die gestörte Durchblutung in der Netzhaut zu einer Unterversorgung mit Nährstoffen und Sauerstoff kommen.<sup>4</sup>

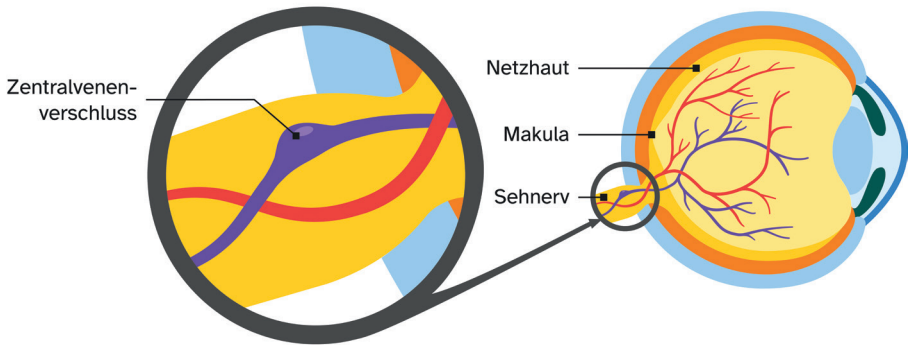
Die Schwere der Sehbeeinträchtigung durch einen RVV hängt davon ab, ob sich die Vene vollständig oder nur teilweise verschließt. Außerdem spielt es eine entscheidende Rolle, welche Vene von der Blockade betroffen ist. Es gibt diese beiden Formen eines RVV:<sup>1</sup>

- **Zentralvenenverschluss (ZVV)**
- **Venenastverschluss (VAV)**

---

#### QUELLEN

- 1 Terao et al. J Clin Med 2022;11:6340.
- 2 Rehak & Wiedemann Thromb Haemost 2010;8:1886.
- 3 Mirshahi et al. Dtsch Arztebl 2008;105:474.



## SYMPTOME

# Wie macht sich ein RVV bemerkbar?

Je nach Schweregrad und Lage kann es bei einem RVV zu einer plötzlichen leichten bis starken Verminderung der Sehschärfe oder zu verschwommenem Sehen kommen. Entwickeln sich Spätfolgen infolge eines RVV, wie ein Makulaödem, haben Betroffene in der Regel zunächst keine Beschwerden. Schreitet die Erkrankung fort, können typische Symptome eines Makulaödems diese sein:<sup>2</sup>

- **unscharfes Sehen**
- **Schatten im Sichtfeld**
- **schwarze Punkte im Sichtfeld**
- **besondere Lichtempfindlichkeit**
- **eingeschränktes Sichtfeld**
- **Ausfälle des Gesichtsfeldes**

## DIAGNOSE

# Wie lässt sich ein RVV nachweisen?

Die Diagnose eines RVV erfordert eine gründliche augenärztliche Untersuchung mithilfe verschiedener diagnostischer Verfahren.

Zunächst wird Ihre Sehschärfe mithilfe eines Sehtests ermittelt. Anschließend wird der Augenhintergrund mit einem Augenspiegel, dem Ophthalmoskop, untersucht (**Funduskopie**), um typische Veränderungen, die einen RVV oder auch ein Makulaödem anzeigen, zu erkennen.

Ist Ihre Sehschärfe stark vermindert, kann eine **Fluoreszenz-angiographie** durchgeführt werden. Damit kann die Ärztin oder der Arzt feststellen, wie stark die Durchblutung der Netzhaut durch den RVV eingeschränkt ist.

Zur Beurteilung eines Makulaödems und zur Kontrolle des Krankheitsverlauf kann zusätzlich eine **optische Kohärenztomographie (OCT)** zum Einsatz kommen.<sup>3</sup>



### Diagnoseverfahren

Erfahren Sie mehr über die Untersuchungen, wie sie funktionieren und wann sie zum Einsatz kommen.

[meineaugenblicke.de/grundlagen-verstehen/diagnoseverfahren](https://meineaugenblicke.de/grundlagen-verstehen/diagnoseverfahren)

## THERAPIE

# Wie kann ein RVV behandelt werden?

**Ein RVV ist eine Augenerkrankung, die häufig chronische Folgeerscheinungen nach sich zieht. Die Therapie eines RVV konzentriert sich darum meist auf diese Folgeerscheinungen, wie beispielsweise ein Makulaödem oder die Neubildung von krankhaften Blutgefäßen.**

Die Therapie der Wahl sind heute Medikamente, die direkt ins Auge gespritzt werden. Diese Art der Verabreichung heißt „intravitreale operative Medikamentenapplikation“, kurz **IVOM**. Die Medikamente hemmen die Botenstoffe, die wesentlich zur Schädigung der Gefäße in der Netzhaut beitragen.<sup>4</sup> Eine konsequente Therapie mit regelmäßigen Injektionen kann helfen, Ihre Sehschärfe zu erhalten oder sogar zu verbessern! Ihre Ärztin oder Ihr Arzt wird mit Ihnen das Behandlungsschema besprechen.

Ergänzend zur IVOM-Therapie kann eine **Laserbehandlung** zum Einsatz kommen.<sup>1</sup> Welche Therapie bzw. welches Medikament für Sie am besten geeignet ist und in welchen Abständen Sie es erhalten, besprechen Sie mit Ihrem Behandlungsteam. Dabei wird Ihre Ärztin oder Ihr Arzt auch mit Ihnen klären, ob und wann die Therapie beendet werden kann oder ob sie dauerhaft durchgeführt werden muss.

Weitere Informationen über die Behandlungsoptionen finden Sie auf **[www.MeineAugenblicke.de](http://www.MeineAugenblicke.de)**.

---

#### QUELLE

4 BVA und DOG; Ihre Augenärzte informieren: Verschluss einer Netzhautvene [Augenvenenthrombose]; 2022.

# Jeder Augenblick zählt



Sie suchen weitergehende Informationen oder Unterstützungsangebote? Wir sind für Sie da.

[www.MeineAugenblicke.de](http://www.MeineAugenblicke.de)



Die Kampagne **augenblicke** begleitet Sie und Ihre Angehörigen bei Ihrem Leben mit einem retinalen Venenverschluss (RVV). Wir möchten Sie ermutigen, einen Umgang mit der neuen Situation zu finden und Ihr Leben weiterhin selbstbestimmt zu gestalten – mit praktischen Informationen und neuen Perspektiven.

Folgen Sie augenblicke auch auf Social Media:

  [@MeineAugenblicke.de](https://www.instagram.com/MeineAugenblicke.de)

 [@MeineAugenblicke](https://www.youtube.com/@MeineAugenblicke)



Wir beantworten gerne Ihre Fragen rund um nAMD, DMÖ und RVV.\*

**Kostenfreie Servicenummer**  
**0800 10 10 030**

Roche Pharma AG  
Patient Partnership Ophthalmologie  
Emil-Barell-Straße 1  
79639 Grenzach-Wyhlen, Deutschland

[www.roche.de](http://www.roche.de)

© 2024

\* neovaskuläre altersabhängige Makuladegeneration, diabetisches Makulaödem, retinaler Venenverschluss